

לאחרונה בעקבות גידול עצום בהיקף הפעילות של **ארטא** וכן הזכייה במכרז לאספקה בלעדית של כל הציוד המשדרי והמתכלים לתעשייה האווירית לארבע שנים, החליטה חברת **ארטא** על מעבר ל **מרכז לוגיסטי חדש** מחוץ לעיר ת"א ברחוב: **לזרוב 2, באזור התעשייה החדש של ראשון לציון.**



ארטא המרכז הלוגיסטי - לזרוב 2 א.ת. החדש ראש"צ

מדובר במבנה חד-קומתי גדול בשטח של 3000 מ"ר עם מדפים בגובה 9 מטר, המאפשרים אחסנה נוחה, פריקת והעמסת מוצרים ועוד..

בשנת 2003 נפתחה חנות המפעל של **ארטא** בשטח של 200 מטר.

במקום קיימת חנייה בשפע לנוחות הלקוחות!



**החנות פתוחה בכל יום**

**משעה 9:00 ועד 18:00**

**וביום שישי עד שעה 14:00**



ארטא חנות המפעל - לזרוב 2 א.ת. החדש ראש"צ

חברת **ארטא** החברה המובילה והוותיקה ביותר בארץ לשיווק ואספקת ציוד מקצועי בתחום אמנות, גרפיקה וציוד משדרי הוקמה בשנת 1964 על-ידי **תמר וליאו אושרוב**. רעיון הקמתה של החברה היה לרכז תחת קורת גג אחת בישראל את כל צרכי הקהילה האמנותית בארץ: צרכי משדרי ומכשירי כתיבה לגרפיקאים, מעצבים, אדריכלים, ציירים, העוסקים בדפוס ולקהל הרחב.

מאז ועד היום במשך 40 שנה הלכה והתרחבה פעילותה של **ארטא** בתחומים אלובצורה משמעותית ביותר.

כיום **ארטא** היא רשת חנויות הפזורות על פני כל רחבי הארץ. **ארטא** מייבאת מוצרי איכות מחברות רבות בחו"ל ומשמשת נציגתן הבלעדית בישראל וברשות הפלסטינית.

החברה הפכה למובילה בארץ ולספקית העיקרית של מוצרים, ציוד וחומרים לארגונים גדולים, ספקים ולקוחות פרטיים בתחומים הבאים:

אמנות, גרפיקה, עיצוב, מכשירי כתיבה, ציוד משדרי, מוצרי פופ, ציוד לשרטוט והנדסה, אדריכלות, הובי ומלאכת יד, ציוד לענף האלקטרוניקה, מחשבים, רוטט משדרי, ציוד לבתי דפוס ותעשיית דפוס המשי, שלוט, ציוד להדפסה מתוחכמת, לייזר דפוס וחיתוך, פלוטרים ומדפסות לדפוס וחיתוך, כרסומות ועוד.



ארטא חנות ראשית - נחלת בנימין 83

**בתוכנית העבודה של ארטא**  
**הרחבת רשת החנויות ל-45 סניפים**  
**עד שנת 2006.**

### ארטא מחלקת דפוס משי:

המחלקה נחשבת למובילה בארץ בעיקר במכירת חומרים, מכונות וציוד להדפס משי, ציוד מתוחכם לשילוט, תעשייה וטקסטיל. חברת **ארטא** מייצגת בישראל את: "האנקי", "מרבו", "ראנר", "אמ אנד אר", "קאמי", "קיוו", "פרובנס", "ארגדיאל", "אקס-פילם", "יוניון", "אינטר" ועוד רבים וחשובים בענף זה.

### ארטא מחלקת מחשבים:

הוקמה ב- 1992 כחברת בת של חברת **ארטא**. המחלקה החלה בפיתוח ויישום תוכנה שולחנית מתוחכמת "דיזיין סטודיו" על גבי מקינטוש. היום מתמחה החברה במתן פתרונות והתאמת תוכנות לשילוט ממוחשב וחריטה ובמגוון רחב של פלוטרים ומכונות לחיתוך סמלים ואותיות בברזל ועץ, מדפסות שונות לשילוט פנימי ומדפסות סולבנטיות להדפסה חיצונית. חברת **ארטא** נחשבת לגדולה והמובילה ולבעלת החידושים האחרונים והעדכניים בענף זה.

**ארטא** מייצגת בישראל את: "גרבר", "סקאן-ווק", "קופאם", "אינפיניטי", "גראפטק" ועוד...



ארטא מחלקת מחשבים - לזחב 2 את החדש ראשליצ

**חדש בארטא מחלקה למתיחת בדים לציור** הנמצאת בחנות הראשית ברחוב נחלת בנימין 83 ת"א. במחלקה מבצעים מתיחת בדים לפי דרישת הלקוח!  
ניתן להשיג ולהזמין מתיחה על כל סוגי העץ, כל סוגי הבדים: פשתן, כותנה, משי.

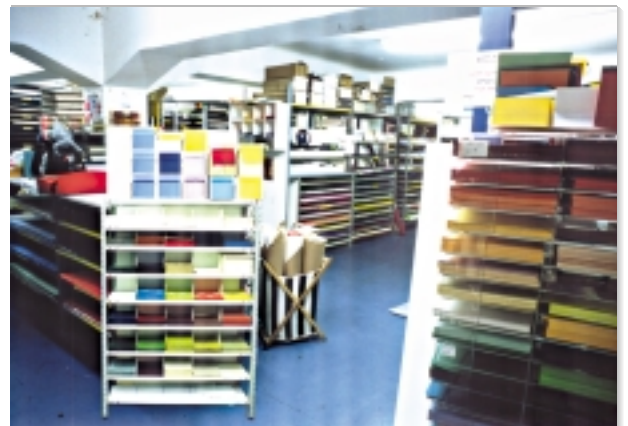
חברת **ארטא** מייבאת מוצרים מספקים בחו"ל ומשמשת כנציגתן הבלעדית בישראל וברשות הפלסטינית. במשך 40 שנה מיום הקמתה, חברת **ארטא** הפכה לחברה המובילה והוותיקה בארץ בשיווק ואספקת ציוד מקצועי בתחום: **מכשירי כתיבה, ציוד משרדי, מוצרי פופ, נייר, גרפיקה, אמנות, ציוד לשירטוט והנדסה, ציוד לענף האלקטרוניקה, מחשבים, רהוט משרדי, ציוד לבתי דפוס ותעשיית דפוס המשי, שילוט, פרסום תעשיות - חיתוך בלייזר, פלוטרים לדפוס וחיתוך, כרסומות תעשייתיות וכיו"ב.**

### ארטא מחלקת סיטונות:

מחלקה המרכזת ומספקת את מגוון הייבוא של חברת ארטא לרשת חנויות ארטא ולחנויות חיצוניות. חברת **ארטא** מייצגת בלעדית בישראל את: "אפא", "פאבר קסטל", "וינזור ניוטון", "הולבין", "לה-פרנק", "מאריס", "יושידה", "מרבו", "פרובנס" ועוד ועוד...

### ארטא מחלקת מרקט:

מחלקה המרכזת קניות מוצרים בשוק המקומי ומייבאת חלק רב מהמוצרים ודואגת לאספקתם לחנויות רשת **ארטא**, לחנויות חיצוניות, וללקוחות מוסדיים כגון: משרד הביטחון, צה"ל, התעשייה האווירית, חברות ביטוח, משרדים, בתי-ספר, מתנ"סים, גני ילדים ועוד רבים אחרים...



ארטא מחלקת נייר - נחלת בנימין 83 ת"א

### ארטא מחלקת נייר:

מחלקת הנייר הגדולה ומגוונת ביותר בישראל, הכוללת מאות סוגי נייר שונים במבחר סוגים, עוביים, צבעים וגדלים.  
חברת **ארטא** מייצגת בישראל את: "פאבריאנו", "פולסר", "זניט", "טומבה", "טיברז", ועוד רבים.

## זכיינות

ארטא מחלקת זכיינות: עסקים הקטנים הם עמוד השדרה של הכלכלה המודרנית. **ארטא** נחלה הצלחה אחר הצלחה כאשר זכייניה השקיעו את מיטב מרצם, כח-רצונם וכספם כדי לפתח את חנות **ארטא** שבבעלותם.

### היתרונות בזכיינות של ארטא

- רשת ותיקה בעלת מוניטין המשדרת איכות, אמינות ומקצוענות.
- קהל מטרה המכיר את המוצרים ואת הרשת.
- פריסה ארצית של הרשת.
- שליטה בתחומים כגון: אמנות, גרפיקה, ציוד משרדי, דפוס, תוכנות לשילוט ונייר.
- ביקוש שנתי למוצרים - העסק אינו עונתי אלא עסק פעיל לאורך כל השנה.
- ליווי ותמיכה צמודה בהקמת העסק עד לביסוסו כחנות פעילה.
- השקעה נמוכה יחסית - לעומת סיכוי רווח גבוהים.
- אפשרות למימון - תוכנית מימון לרכישת הציוד והון ראשוני.
- תוכנית שיווק ומכירות - השתתפות במבצעים מיוחדים, תערוכות, כנסים ועוד...
- אתה "בוס" לעצמך! - הקמה ותפעול של עסק עצמאי עם סיכון נמוך.

### תהליך הקמת הסניף

- **מיקום הסניף**  
 בעזרת ניסיונו נסייע לך לאתר את המיקום לסניף ולנהל את המו"מ לשכירותו.
- **עיצוב הסניף והקמתו**  
 נבטיח את כניסתך המהירה, היעילה והחסכונית ביותר לסניף (יעוץ לגבי דלפקים, קופה, ציוד נלווה ועוד...)
- **מימון**  
 תוכניות מימון להקטנת עלויות ההקמה המצמצמות את רמת ההשקעה הראשונית.
- **הדרכה**  
 למד מניסיונו! שבועיים של הדרכה מעשית בסניף הראשי ושבועיים נוספים בסניף נוסף.
- **פרסום**  
 תהנה מכוח פרסום של רשת ארצית. שיתוף פעולה של כל הסניפים יעניק גם לסניף שלך פרסום רב יותר ויקדם את מכירותיו.
- **יתרונות לגודל**  
 היה חלק מרשת גדולה ותהנה ממחירים מיוחדים.

לחברת **ארטא** **אוספיון אקולוגי** המונה כ- 20,000 איש, אשר מקבלים עדכונים שוטפים ע"י דיוור ישיר הכולל מבצעים, מתנות ועוד... החברה מרעננת את המועדון ומצרפת כל הזמן לקוחות חדשים.



חוזרים לבית הספר עם ארטא

### חזרה ללימודים:

כל שנה לקראת פתיחת שנת לימודים החדשה חברת **ארטא** מציגה את מבחר מוצריה בביתן גדול. ניתנות הנחות גדולות לסוחרים ובעלי חנויות המבצעים הזמנות בתקופת התערוכה.

### המכירה המסורתית של סוף השנה:

מידי שנה בסוף דצמבר **ארטא** עורכת ברשת סניפיה את המכירה המסורתית של השנה בהנחה ענקית לאלפי סטודנטים, אמנים, מעצבים ולקוחות נוספים.



המכירה המסורתית של סוף השנה

המכירה נערכת במוצאי שבת ועקב כמות הקהל החנויות נסגרות ב - 01:00 בלילה.