

חברת למשתמש על מערכת GeoVision

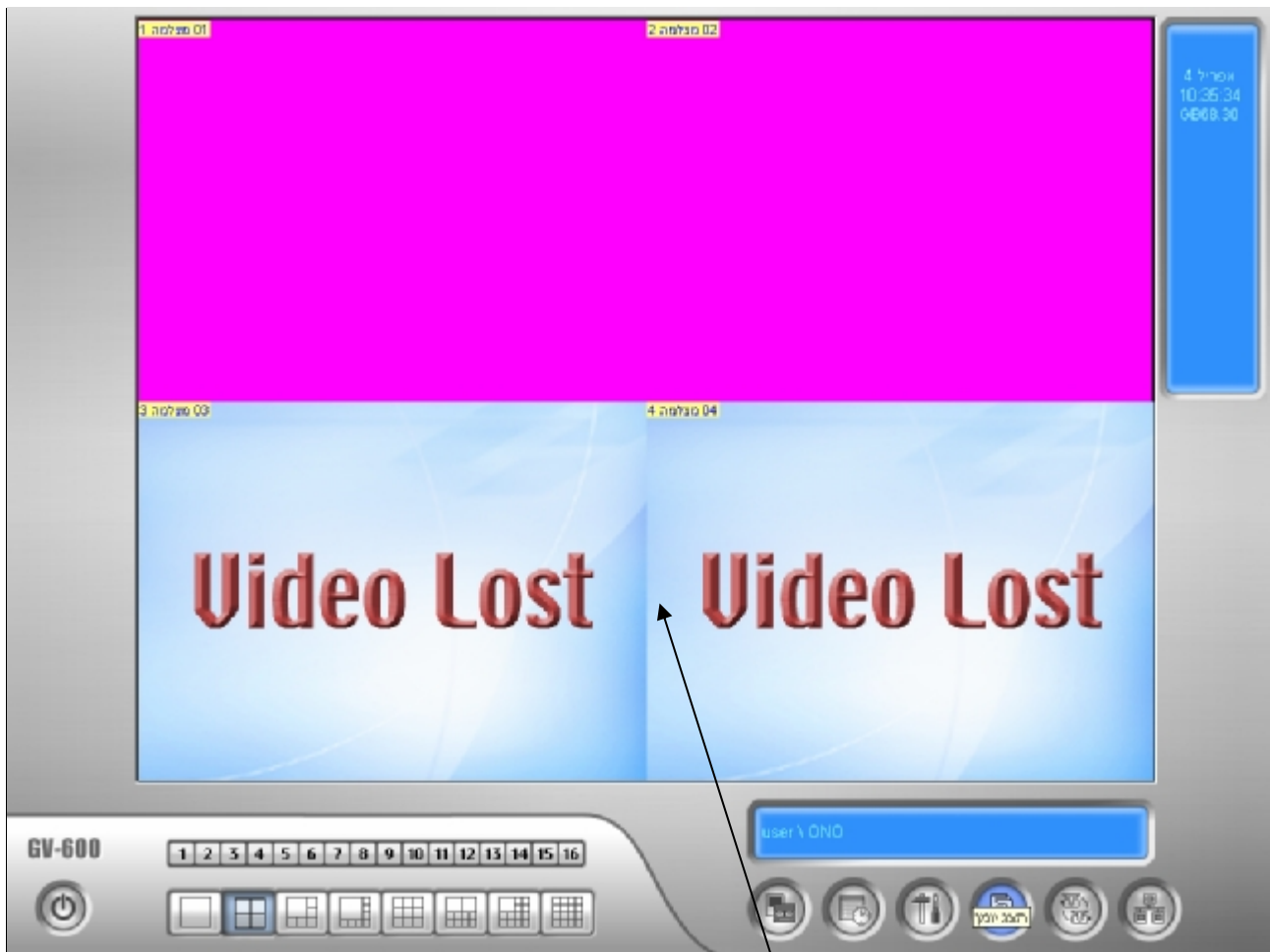
שים לב : חוברת זו נערכה לפי גרסת תכנה, 8.11 בעברית.

במידה וברצונך לשדרג את גרסת התכנה לגרסה 8 ומעלה יש להתייעץ עם המתקין שהתקין עבורך את המערכת.

תוכן עניינים

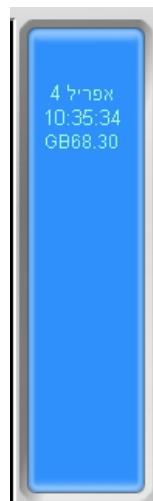
2	מסך ראשי
3	כפתורי הפיקוד של המערכת :
5	צפייה בהקלטות
7	גיבויים
9	כניסה דרך האינטרנט

מסך ראשי

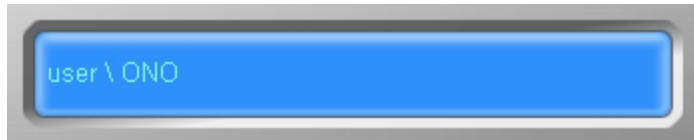


המסך הראשי בנוי מכמה חלקים :
החלק המרכזי בו אנו רואים את המצלמות.

שים לב : מקש ימני של העכבר בשטח המצלמות יתן אפשרויות נוספות :
כניסה/החלפת משתמש – החלפת המשתמש הפעיל במערכת
יציאת משתמש – יציאה של המשתמש הפעיל מהמערכת (המערכת תמשיך לעבוד באופן מלא אך ללא אפשרות צפיה במחשב).
מעבר אל מסך מלא – העברה של מצב הצפיה למצב של מסך מלא (על המסך יראו רק את המצלמות)



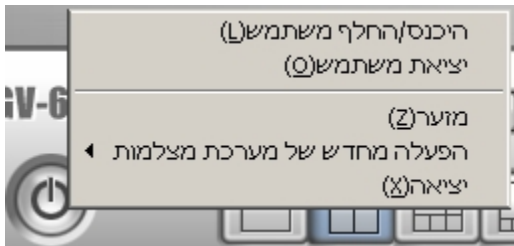
מסך מידע בו אנו רואים תאריך, שעה,
מקום פנוי עבור הקלטות ואת שרתי הפעילים כרגע.



מסך מידע בו אנו רואים את שם המשתמש הפעיל במערכת כרגע ואת שם המערכת.

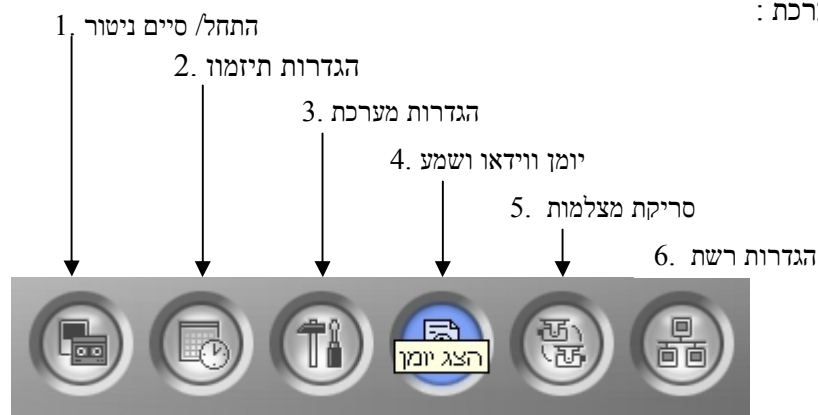


כפתורי חלוקת המסך ובחירת מצלמות לפי מספר.

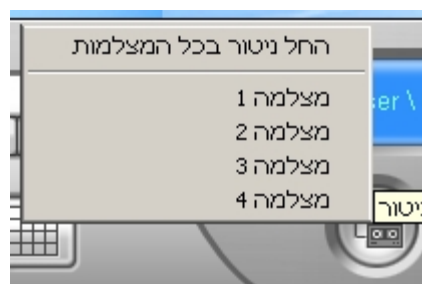


כפתור יציאה : החלפת משתמש
יציאת משתמש לשולחן עבודה (מערכת ממשיכה לעבוד)

מיזעור החלון
איתחול המערכת
יציאה מלאה וכיבוי המערכת



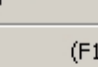
כפתורי הפיקוד של המערכת :



1- התחל/הפסק מצלמות

2- הגדרות לוח-זמנים

- הגדרות מערכת(F9)
- הגדרות וידאו/שמע
- הגדרות איתחול אוטומטי
- הגדרות סיסמא
- הגדרות אי-מייל
- הגדרות יומן מערכת
- I/O הגדרות אפליקציות
- הגדרות מצלמות מוקפצות
- הגדרות אפליקציות של מונה
- PO5 הגדרות אפליקציות של
- הגדרות מיקום כיתוב
- הגדרת הגנת מערכת במצב סרק
- חיפוש אובייקטים/הגדרות ניטור
- אפשרויות מעקב
- הגדרת מסכת פרטיות
- הגדרת זיהוי תנועה מתקדם
- הגדרת זיהוי שינוי מראה
- מקור וידאו
- תכונות וידאו
- מסך מלא
- ערכת כלים
- שמע
- video lost נטרל אתרעת ✓
- ...מדע על הגירסה



נגן במייד

יומן ווידאו/שמע (F10)

יומן מערכת

הגדרות חיפוש אובייקטים

חיפוש אובייקטים

E-Map

- Modem שרת (M)
- TCP שרת (T)
- Multicast שרת (I)
- WebCam שרת (W)
- VSM התחבר ל (G)
- Twin שרת (S)
- התחבר למוקד 2 (V)
- Control Center שרת ◀

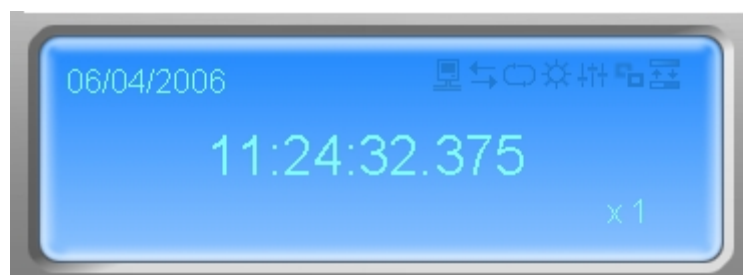
4

צפייה בהקלטות



מסך הצפייה בהקלטות בנוי מכמה חלקים :
החלק המרכזי בו אנו רואים את המצלמות.

מסך המידע בו ניתן לראות את התאריך והשעה המדויקת של ההקלטה שנצפת כרגע, ומהירות ההרצה של ההקלטה.



המיקום היחסי של התמונה הנצפת ביחס לתחום הזמן שבחרנו.



כפתורי התיפעול של הוידאו (משמאל לימין : החזרה לתחילת הוידאו, הזזת תמונה אחת אחורה, הרצה רגילה אחורה, עצירה מוחלטת של ההרצה, הרצה רגילה קדימה, הזזת תמונה אחת קדימה, מעבר לנקודת הסיום של הוידאו, הגברת/הקטנת מהירות ההרצה, הפעלת זום דיגיטלי) – ניתן להגביר את מהירות ההרצה עד 32X או להאט את ההרצה עד 1/8.





תיבת סימון לשמיעת קובץ האודיו המסונכרן למצלמה במידה וחובר מיקרופון

אירועי וידאו	
16:24:46	
16:25:51	
16:31:03	
16:32:58	
16:33:37	
16:35:35	
16:36:39	
16:57:22	

טבלה לבחירת התאריך והשעה הנצפים.

בחירת המצלמה הרצויה.

חיפוש בסיסי (Ctrl + F8)
חיפוש מתקדם (F8)

מתקדם
נורמלי

ואפשרות חיפוש מתקדם

באפשרות הבסיסית נבחר תחום תאריכים רצוי בלבד.

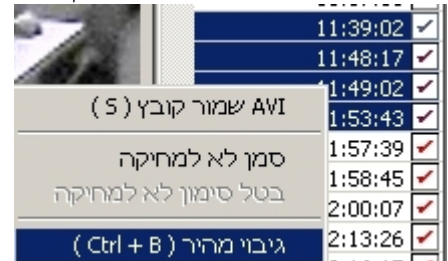
ובאפשרות מתקדמת

נבחר תחום תאריכים, שעות ומצלמות רצויות

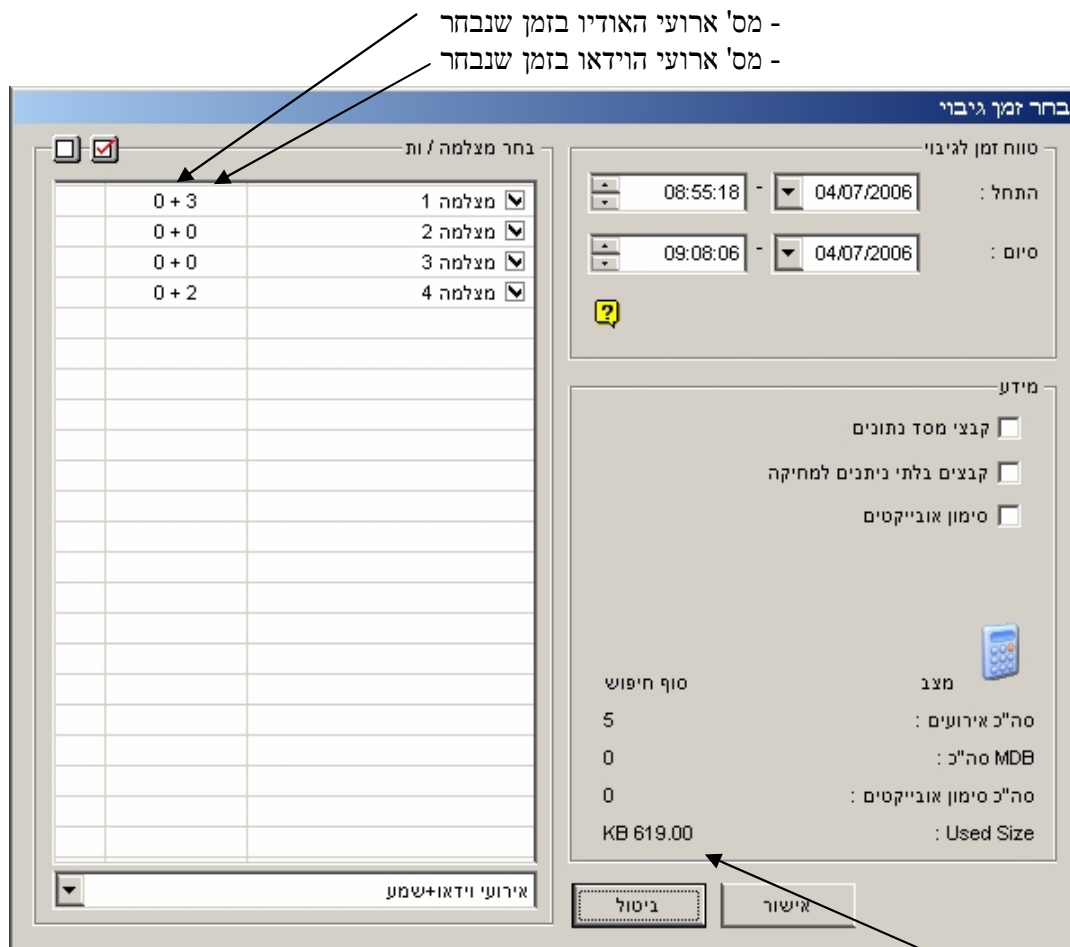
כמו כן, מתוך תכנת הצפייה ניתן להפעיל גיבוי :

גיבויים

יש כמה אפשרויות לשמירה של ארוע, תחילה נבחר את תחום הזמן והמצלמות הרצויים ואז נקיש עם הלחצן הימני של העכבר על תחום השעות הנבחר ונקבל את התפריט הבא :



שורה ראשונה מאפשרת לנו שמירה של קובץ הוידאו כקובץ רגיל בפורמט AVI
שורה שניה מאפשרת לנו סימון הארוע כך שלא ימחק במהלך המיחזור של ההקלטות
שורה שלישית מבטלת את האפשרות שהופעלה בשורה הקודמת
ושורה רביעית מעלה את תכנית הגיבוי :



- מס' ארועי האודיו בזמן שנבחר

- מס' ארועי הוידאו בזמן שנבחר

- גודל הגיבוי

לאחר שנאשר נקבל את החלון הבא :

גיבוי

Schedule
09:08:06 04/07/2006 ~ 08:55:18 04/07/2006

משתמש בדיסק ?

[GB 2.64 : מקום זמין : C:\]

SIBK20060704 : שם ספריית גיבוי :

משתמש-CD/DVD : ☒ **מדיע אודות הדיסק**

[E:\ [CD-RW GCE-8527B : 650 MB] : תוכנת צריבה :

משתמש באשף הצריבה של מערכת ההפעלה : ☐

מדיע אודות הדיסק

מקום בשימוש : MB 91.79

מקום זמין : MB 558.21

סה"כ מקום : MB 650.00

חידוש

הוסף תזמון

ביטול

אישור

הצג יומן גיבוי

DVD ייצא ?

נבחר את יעד הגיבוי

במדה ובחרנו לגבות לצורב, נשתמש באשף הצריבה של מערכת ההפעלה

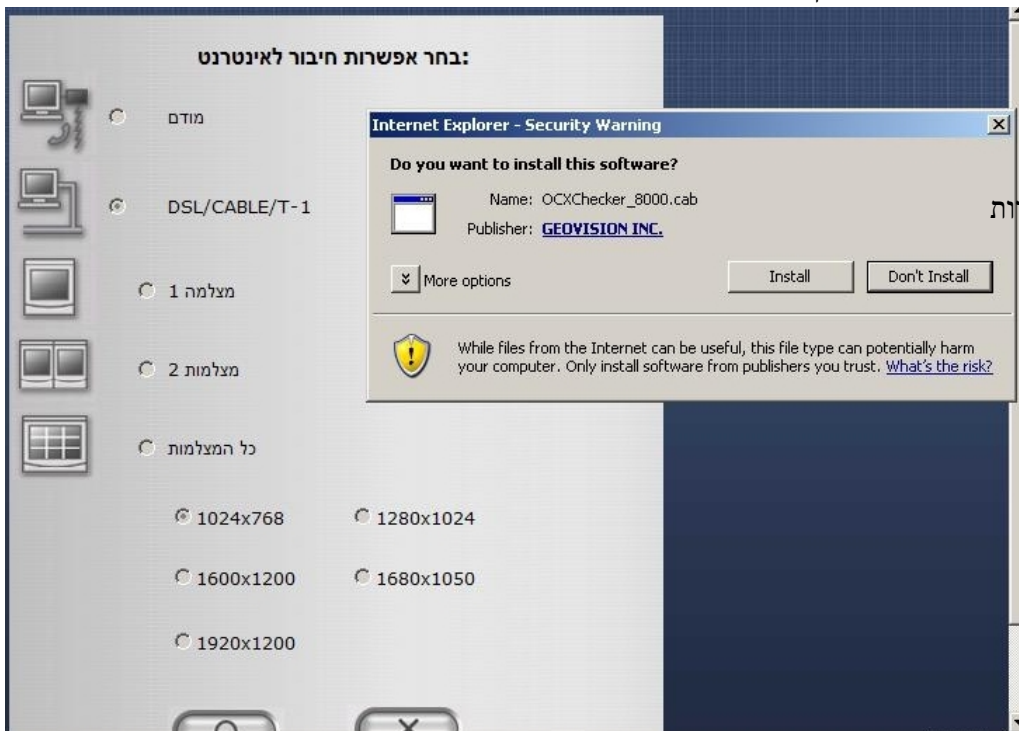
חיווי לגבי כמה מקום תופס הגיבוי מול המקום הפנוי

כניסה דרך האינטרנט

בכדי להכנס למערכת דרך האינטרנט יש להשתמש באינטרנט אקספלורר.
בכתובת האתר נכניס את כתובת ה- IP הקבועה במקום בו נמצאת המערכת או לחילופין את כתובת ה- DIPMAP.
המסך הראשון שיופיע לנו יראה כך :



במדה ובחרנו לצפות במצלמות בשידור חי יופיע המסך הבא :



שימו לב: בפעם ראשונה שנתחבר ממחשב תידרש התקנה של פקדים מסויימים. יש לאפשר את ההתקנה! באם לא איפשרנו, לא תהיה אפשרות לבחור באינטרנט מהיר (DSL) ולכן גם לא תהיה אפשרות לצפות ביותר ממצלמה אחת.

לאחר שנבחר DSL, אם נבחר מצלמה אחת, יעלה המסך הבא :

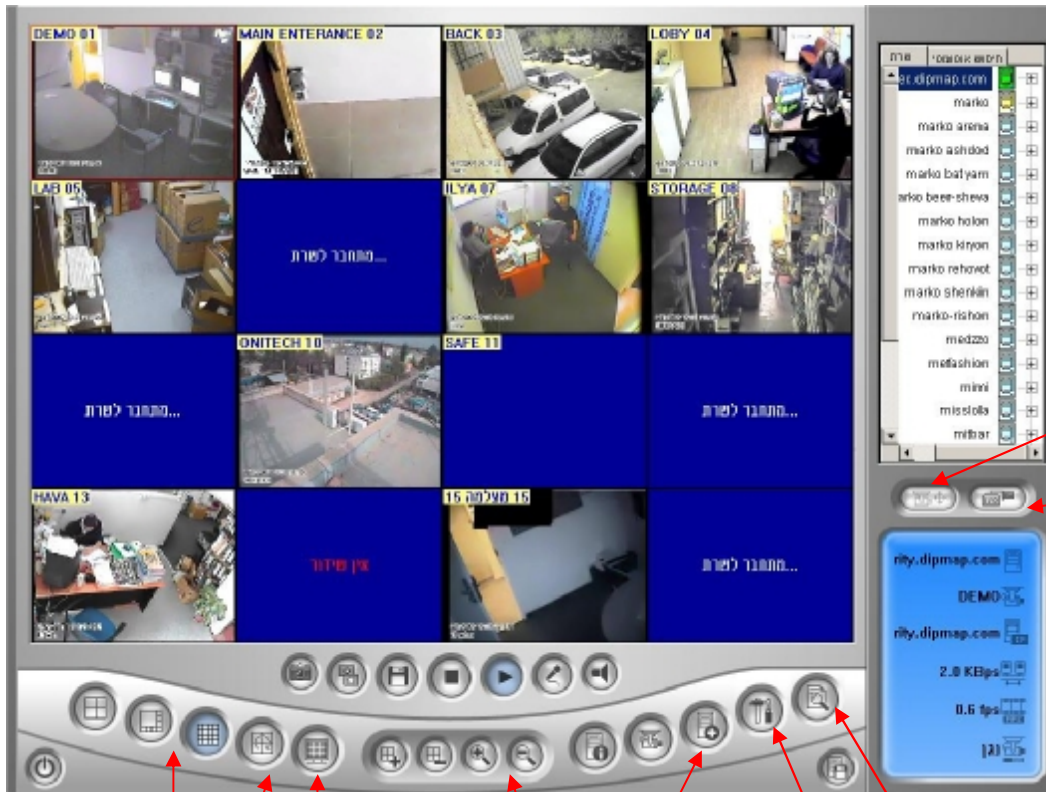


פרוט לחצנים משמאל לימין :

- לחיצה על הכפתור המשולש תעלה בקשה לשם משתמש וסיסמא.
- לחיצה על כפתור הרמקול תאפשר לנו לשמוע מיקרופים (במדה והוגדרו במערכת).
- לחיצה על המצלמה תאפשר ללכוד את התמונה בה אנו צופים כרגע ולשמור אותה.
- לחיצה על שתי תמונות תאפשר שינוי איכות (איכות נמוכה יותר תתן מהירות גבוהה יותר).
- לחיצה על דיסקט תאפשר שמירת קובץ וידאו של מה שאנו צופים בו
- לחיצה על מרובע עם חצים תפתח את הוידאו על כל המסך

במידה ובחרנו במסך הקודם את כל המצלמות תותקן באופן אוטומטי תוכנה שנקראת MULTIVIEW בעליה נתבקש לרשום את שם המשתמש והסיסמא למערכת. לאחר הכנסתם תעלה התכנה.

MultiView



רשימת קיצורי דרך לשרתים

שליטה במצלמות ממונעות

שליטה במסרים

נתונים על השרת המחובר והמצלמה

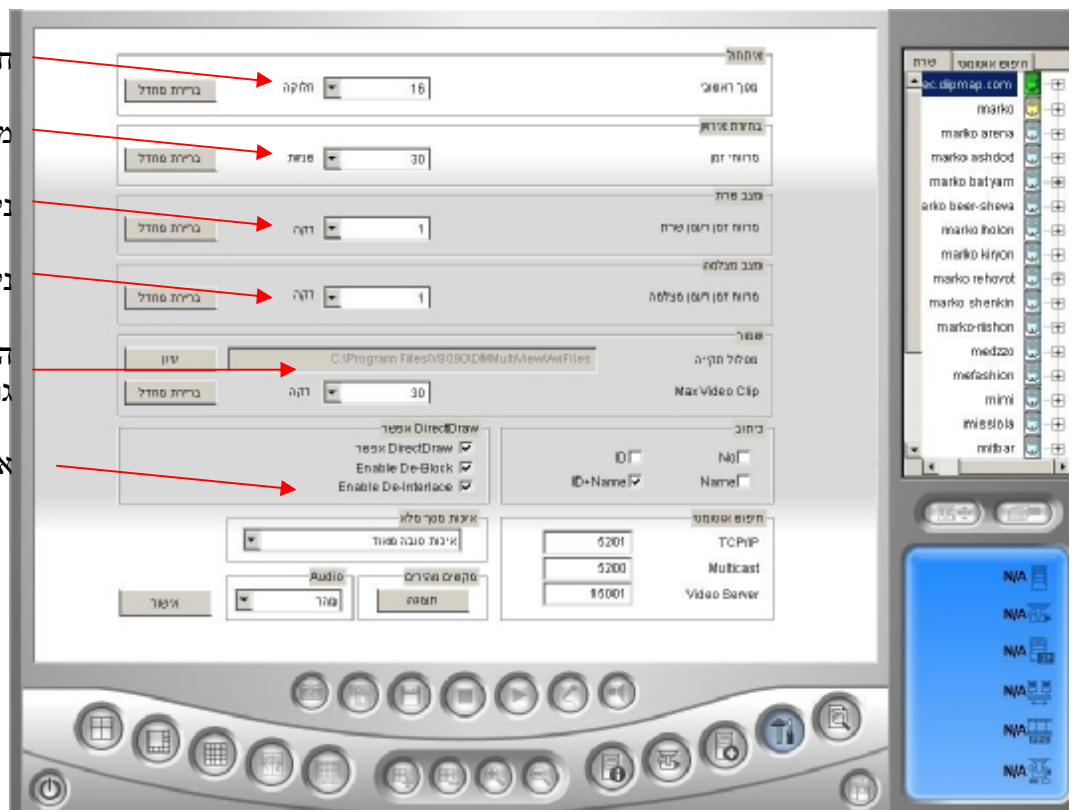
חלוקת מסך
סריקה

הכנסת קיצורי דרך לשרתים נוספים
מסך מלא

קיצור דרך לצפייה בהקלטות
הגדרות

הגדרות

חלוקת מצלמות במסך ראשוני
מרווחי זמן בין מצלמות בסריקה
ניסיון חיבור לשרת כל
ניסיון חיבור למצלמה כל
המקום בו ישמרו קבצי וידאו
גודל מקסימאלי של קובץ וידאו
אפשרויות דיגיטליות נוספות



קיצורי דרך לשרתים נוספים

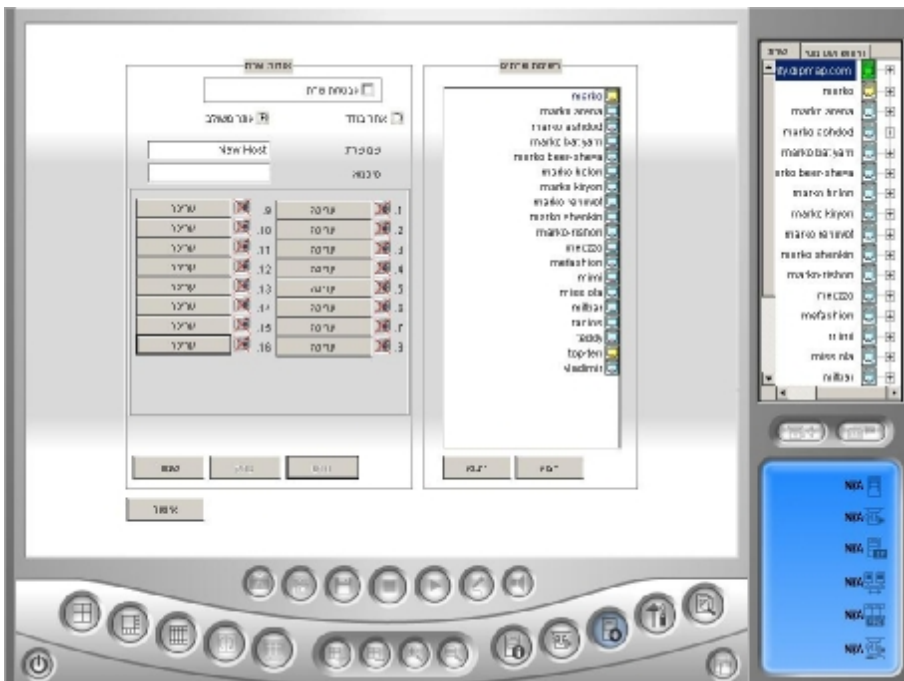


ליצירת קיצורי דרך, נבחר "חדש"

נבחר "אתר בודד" או "אתר משולב" (קיצור דרך למצלמות מאתרים שונים)

באתר בודד נבחר שם שמיצג את האתר, ונכניס את הנתונים (כתובת, שם משתמש וסיסמא)

באתר משולב –



נבחר שם מיצג עבור הקבוצה,

אין צורך בסיסמא.

בכל ערוץ נגדיר כתובת השרת,

שם משתמש וסיסמא לאותו שרת

ומספר המצלמה באותו שרת.

צפייה בהקלטות דרך רשת

אם במסך הראשון בחרנו צפייה בהקלטות, יופיע המסך הבא :



אפשרות ראשונה היא צפייה בהקלטות דרך האתר. באפשרות זו ניתן לראות קובץ הקלטה אחד בכל רגע נתון, כמוכן ניתן להורידו למחשב ממנו אנו מתחברים.

באפשרות השנייה (viewlog) תותקן תכנת הצפייה בהקלטות באופן אוטומטי ובסוף ההתקנה יעלה המסך הבא :

בשורה ראשונה נכניס את כתובת השרת, בשורה שלישית את שם המשתמש, בשורה הרביעית את הסיסמא ונסמן V ב"שם קבוצה"